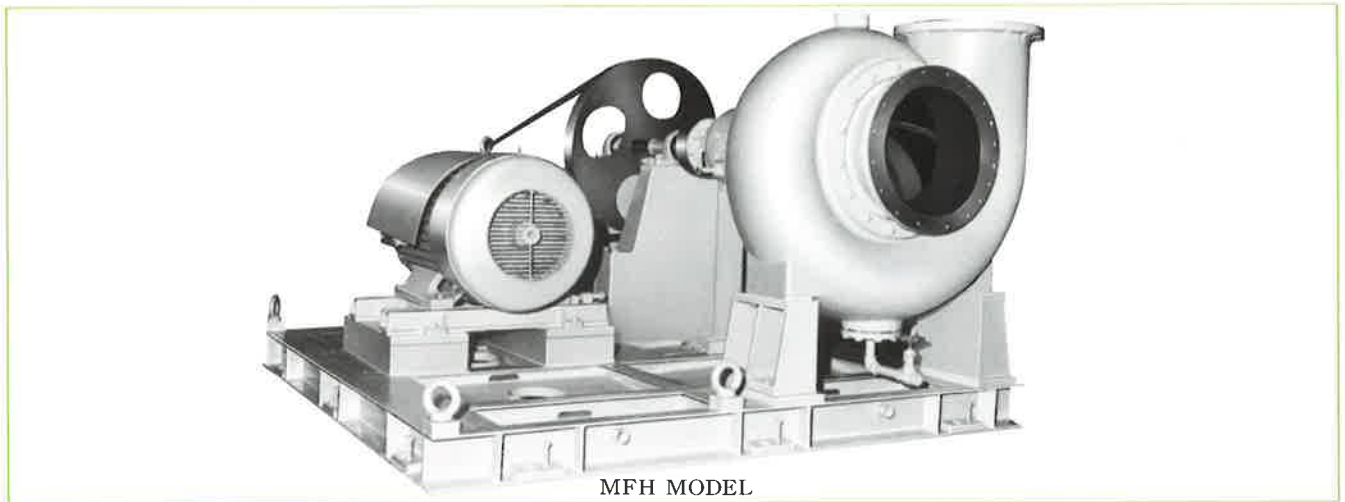


# MFH 横型斜流ポンプ HORIZONTAL MIXED FLOW PUMP



MFH MODEL

## 中揚量・低揚程

## MEDIUM CAPACITY・LOW HEAD

### 特徴

- フート式斜流型シリーズとして50Hzで100～1500m<sup>3</sup>/h、5～20mの範囲で、標準を完成しております。
- メンテナンスの容易な前後ケーシングカバー型。
- スペーサーカップリング付。
- 軸封はメカニカルシール、グランドパッキンいずれも可能。
- 低速モーター直結式又はVベルト減速式。

### CHARACTERISTICS

- Foot mounted Mixed flow series  
: 50Hz H~Q range 100~1500m<sup>3</sup>/h×5~20m.
- Easy maintenance by front & back sided casing cover.
- With spacer coupling.
- Mechanical seal or conventional packing is applicable.
- Direct coupled to low speed motors or speed reduction by V-belts.

### 構造

- 縦割、フートマウントケーシング
- オーバーハングシャフト
- 片吸込 前方吸込×上方吐出
- 斜流型インペラー、単段

### FEATURES

- Vertical split, Foot mount Casing.
- Over hung Shaft.
- Single suction. End suction×Top discharge.
- Mixed flow type Impeller 1 stage.

### 用途

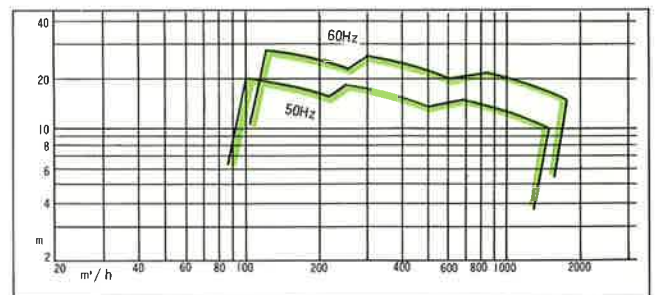
- 濃縮循環（石油化学、化学）
- 一般産業

### APPLICATIONS

- Enriching recirculation for petrochemicals & chemicals.
- General services.

### 標準材質・MATERIAL COMBINATION STANDARD

ケーシング Casing	FC C-I	SCS13 304S・S	SCS14 316S・S	
インペラー Impeller	FC C-I	SCS13 304S・S	SCS14 316S・S	
シャフト Shaft	45C Steel	SUS304 304S・S	SUS316 316S・S	
軸封 Seal	メカニカルシール又はグランドパッキン Mechanical seal or Gland packing			



株式会社

マルシチ

MARUSHICHI CO.,LTD.