

SVB-J

豎型サルファーポンプ
VERTICAL SULFUR PUMP

サルファープロセスポンプ
PROCESS PUMP FOR
MOLTEN SULFUR

特徴 CHARACTERISTICS

- サルファー回収用に開発した専用ポンプです。
- スチームジャケット付 支柱管、吐出管。
- 石油精製、石炭化学、鉱山の各種サルファーに対する豊富な実績。
- ベアリングメタル、スチームジャケット配管、メタルフラッシング配管、ペーパーカット、サーマルカットに経験を生じた特殊設計。
- Developed exclusively for Molten Sulfur.
- Column & discharge pipes with steam jacket.
- Rich references for various kinds of plants
 - Sulfur recovery unit of Refineries
 - Carboshemistries, -Miues
- Special design from rich experiences for
 - Bearing metal construction
 - Auxiliary piping for steam-jacket & metal flushing
 - Vaper/Thermal cut

構造 FEATURES

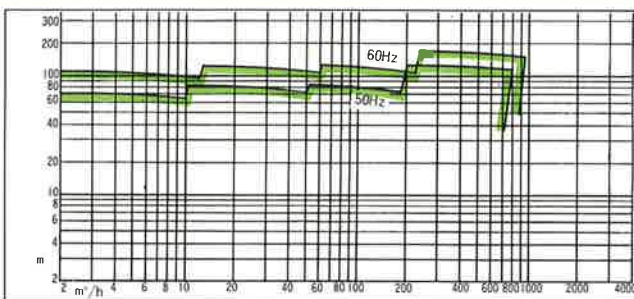
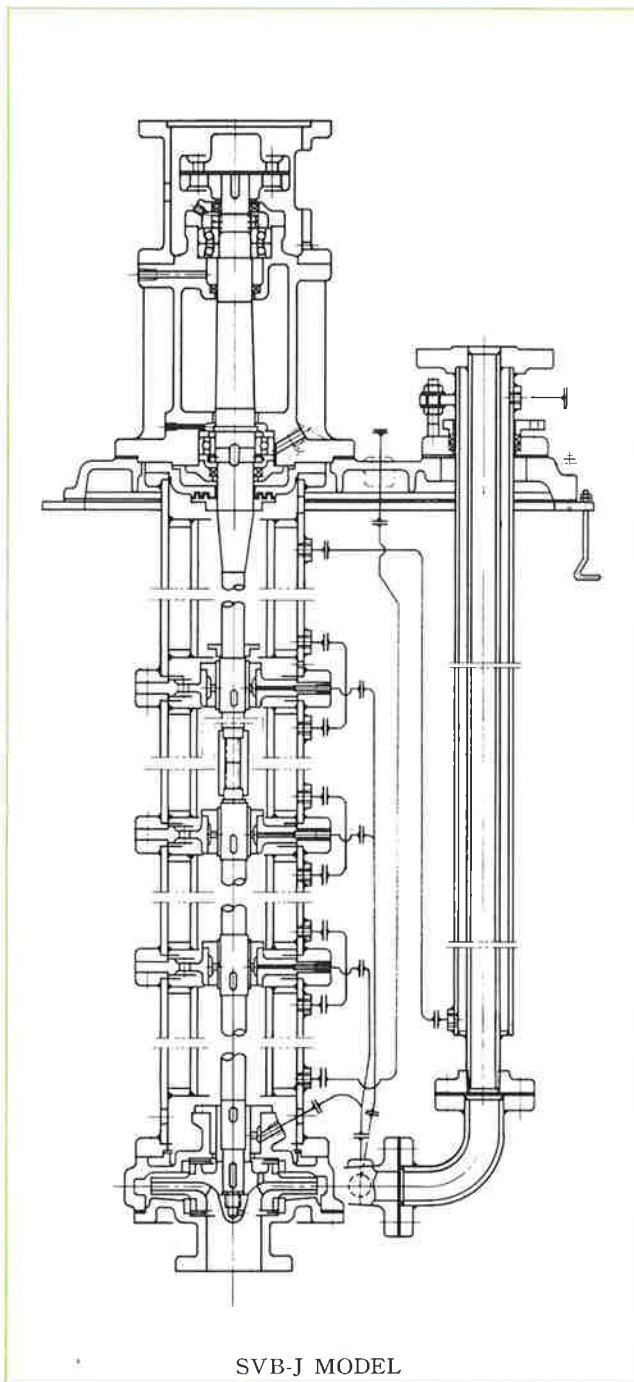
- 豎割、支柱管懸垂式ケーシング
- 上部スラストベアリング付き構造
- 片吸込、底吸込×上方吐出
- クローズインペラー、単段、二段
- スラリーサルファー用にはオープンインペラー、ノーマタル式採用
- Vertical split, Hung casing from column pipe.
- Thrust bearing integral design.
- Single suction, Bottom suction×Top discharge.
- Closed Impeller 1 or 2 stages.
- Open Impeller & none Metal,for slurry sulfur service.

用途 APPLICATIONS

- サルファー液
- Molten sulfur.
- Molten sulfur with suspended slurry.

標準材質・MATERIAL COMBINATION STANDARD

ケーシング Casing	FC C-I	SC49 C-S	SCS 13 304 S-S	SCS 14 316 S-S
インペラー Impeller	FC C-I	FC C-I	SCS 13 304 S-S	SCS 14 316 S-S
シャフト Shaft	45C Steel	45C Steel	SUS 304 304 S-S	SUS 316 316 S-S
軸封 Seal	オイルシール & デフレクター Oil seal & Deflector			



株式会社

マルシチ

MARUSHICHI CO.,LTD.