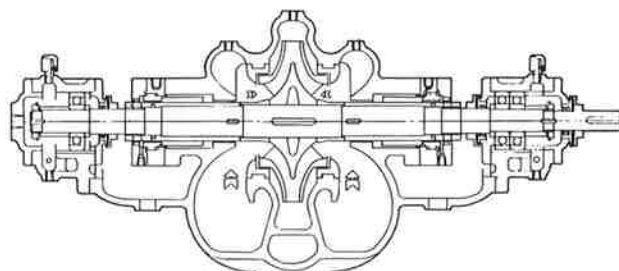
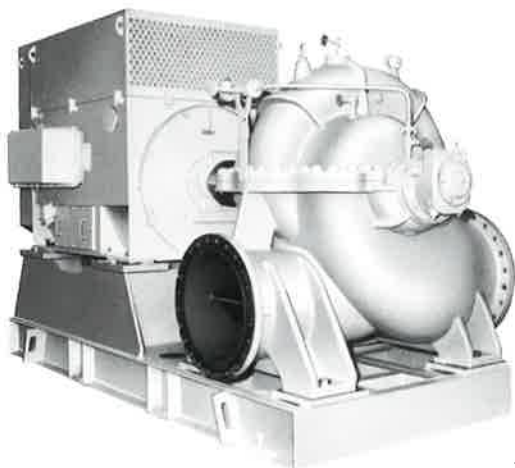


DBH

両吸込タイプ  
DOUBLE SUCTION TYPE



DBH MODEL

高効率・低NPSH

HIGH EFFICIENCY  
LOW NPSH

特 徴

- 全てスラストベアリングを固定した安全設計。
- 給水サービスの他石油製品輸送に豊富な実績。
- 軸封はメカニカルシール、グランドパッキンいずれも可能。
- 特殊仕様に合せ保温、冷却その他変化可能。
- エンジンモーターのタンデム方式可能。

CHARACTERISTICS

- Safety designed with thrust bearing.
- Besides water supply services, we have many references applied oil products transferring in refineries.
- Mechanical seal or conventional packing is applicable.
- Modifications can be applied such as heated casing or cooled dox & bearings.
- Tandem arrangement connected by Engine & Motor. can be applied.

構 造

- 上下水平割、フットマウントケーシング
- 両持シャフト
- 両吸込 横吸込×横吐出
- 単段

FEATURES

- Axial split, Foot mount Casing.
- Between bearings.
- Double suction, Side suction×Side discharge.
- 1 stage.

用 途

- 石油製品輸送・化学、消火、給水
- 海水

APPLICATIONS

- Oil products transfer • Chemicals • Fire-fighting. •
- Water supply • Sea water.

標準材質・MATERIAL COMBINATION STANDARD

ケーシング Casing	FC C-I	SC49 C-S	SCS13 304S-S	SCS14 316S-S
インペラー Impeller	FC C-I	FC C-I	SCS13 304S-S	SCS14 316S-S
シャフト Shaft	45C Steel	45C Steel	SUS304 304S-S	SUS316 316S-S
軸 封 Seal	メカニカルシール又はグランドパッキン Mechanical seal or Gland packing			

