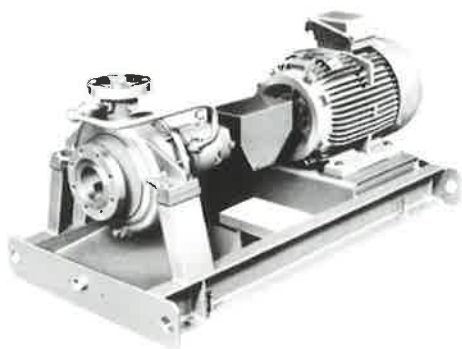
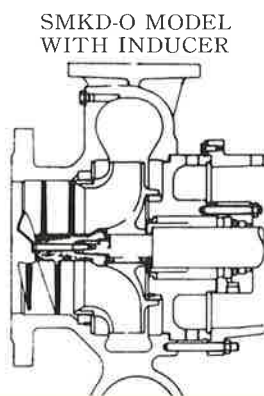


SMKD・SMKD-O センターライン, センタートップ  
SMKD-S CENTER LINE, CENTER TOP

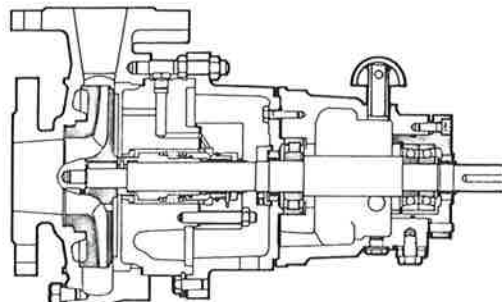
LICENSE PUMP FROM GUINARD



SMKD MODEL



SMKD-O MODEL WITH INDUCER



SMKD-S MODEL

API 610 適合・プロセスポンプ

非常に少ないデビエーションでok

CONFORM TO API 610 PROCESS PUMP

with very slight deviations

特徴

- ISOポンプより20機種を抽出しAPI化したポンプ。
- コンパクトで余裕有る設計。
- 石油精製を中心としたプロセスポンプとして安心してご使用いただけます。
- SMKDはクローズインペラーで、ケーシングウエア及びインペラーウエア装着が標準。
- SMKD-Oはより高度な低NPSH用のインデューサー付。
- SMKD-Sはスラリー混入液用のオープンインペラー

CHARACTERISTICS

- All 20 models are developed from ISO 2858 pumps.
- Compact design, but with high reliabilities.
- Suitable for refinery process pumps.
- Model SMKD is closed impeller type with renewable wearings.
- Model SMKD-O is with inducer type for lower NPSH.
- Model SMKD-S is open impeller type for slurry services.

構造

- 縦割、センターラインマウントケーシング
- オーバーハングシャフト
- 片吸込 前方吸込×上方中心吐出(セルフベンティング)。
- クローズ又はオープンインペラー、単段、インデューサー装着可。
- スペーサーカップリング付バックプルアウト

FEATURES

- Vertical split, Center line mount casing.
- Over hung Shaft.
- Single suction, End suction×Center Top discharge (self venting.)
- Closed or open Impeller, 1 stage, possible with Inducer.
- Back pull out type with spacer coupling.

用途

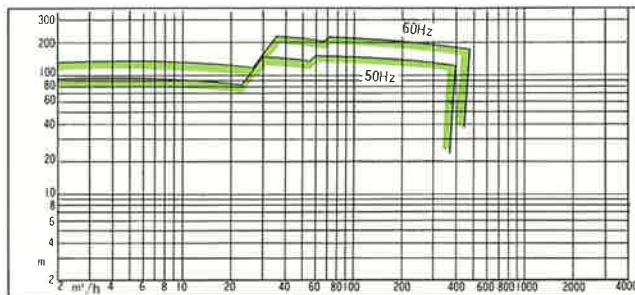
- 石油精製・石油化学・高温液体・化学

APPLICATIONS

- Refinery・Petrochemicals・High temperature liquids.
- Chemicals.

標準材質・MATERIAL COMBINATION STANDARD

ケーシング Casing	FC C-I	SC49 C-S	SCS13 304S-S	SCS14 316S-S
インペラー Impeller	FC C-I	SCS13 304S-S	SCS13 304S-S	SCS14 316S-S
シャフト Shaft	45C Steel	45C Steel	SUS304 304S-S	SUS316 316S-S
軸封 Seal	メカニカルシール又はグランドパッキング Mechanical seal or Gland packing			



株式会社

マルシチ

MARUSHICHI CO.,LTD.