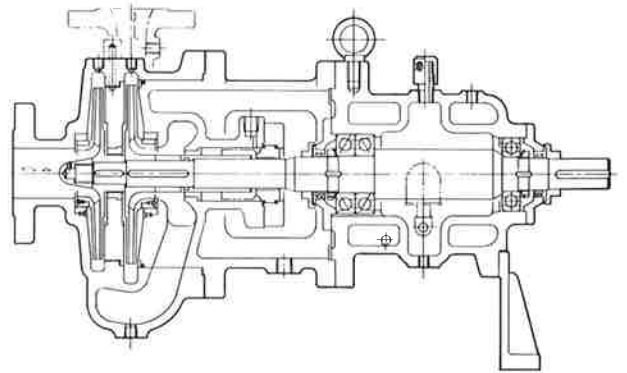
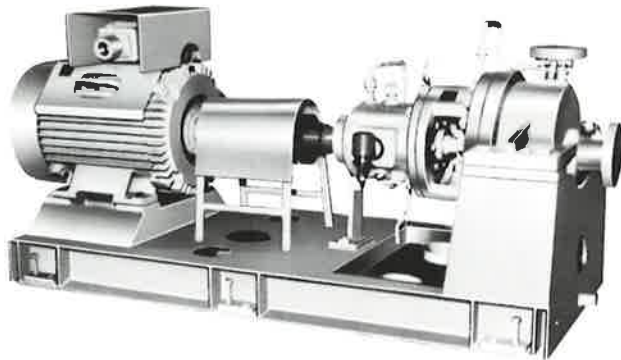


SDH

センターライン二段
CENTER LINE 2 STAGES



SDH MODEL

プロセスポンプ
高揚程、低NPSH

PROCESS PUMP FOR
HIGH HEAD, LOW NPSH

特徴

- 背面セット型インペラーの二段方式。
- 十分なシャフト剛性とベアリング設計で信頼ある実績多数。
- 主に石油精製、高温、高圧のプロセスポンプとしてご使用下さい。
- 400℃の高温に耐える設計。
- 特殊仕様にお答えする為に保温、冷却その他変化可能。

CHARACTERISTICS

- 2 stages with back to back impellers
- Many references owing to high reliability of big shaft & big bearing design.
- Applied for refineries & high temperature, high pressure services.
- Max temperature 400℃.
- Modifications available—heated casing, cooled box & bearings.

構造

- 縦割、センターラインマウントケーシング
- オーバーハングシャフト
- 片吸込 前方吸込×上方吐出
- クローズインペラー、二段
- スペーサーカップリング付バックプルアウト型

FEATURES

- Vertical split, Center line mount Casing.
- Over hung Shaft.
- Single suction, End suction×Top discharge.
- Closed Impeller 2 Stages.
- Back pull out type with spacer coupling.

用途

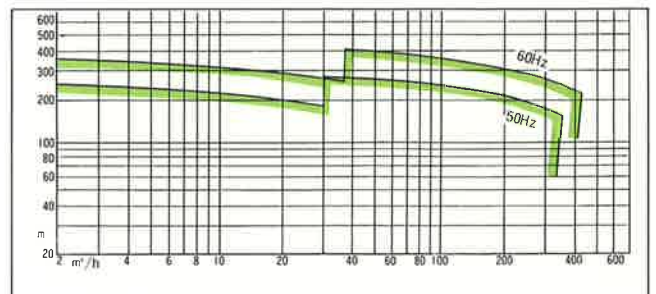
- 石油精製・石油化学・高温液
- ボイラー水・熱水

APPLICATIONS

- Refinery・Petrochemicals.
- High temperature liquids・BFW・Hot water.

標準材質・MATERIAL COMBINATION STANDARD

ケーシング Casing	SC49 C・S	SCS13 304S・S	SCS14 316S・S	
インペラー Impeller	SCS13 304S・S	SCS13 304S・S	SCS14 316S・S	
シャフト Shaft	45C Steel	SUS304 304S・S	SUS316 316S・S	
軸封 Seal	メカニカルシール又はグランドパッキン Mechanical seal or Gland packing			



株式会社

マルシチ

MARUSHICHI CO.,LTD.