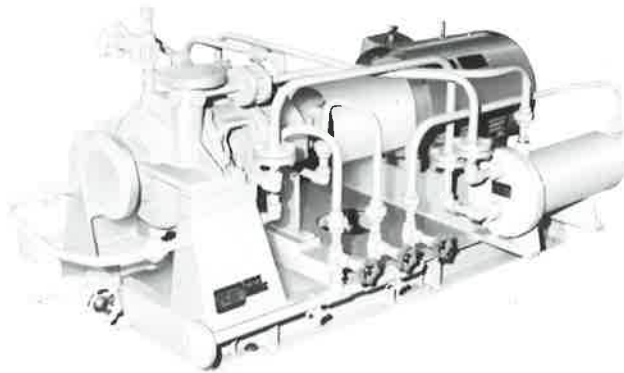
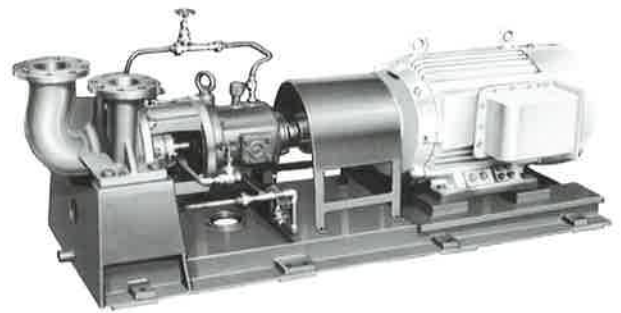


SH・SH-FO センターライン一段 CENTER LINE 1 STAGE



END×TOP



SH MODEL

TOP×TOP

プロセスポンプ

特徴

- API 610準拠。
- 主に石油精製、高温液のプロセスポンプとしてご使用下さい。
- 構成部品はケーシング、ケースカバー、インペラーをのぞき全て標準化され互換性が十分配慮されています。
- SH型はクローズインペラー。
- SH-FOはオープンインペラー、ウエアプレート付でスラリー対策用です。
- 400℃の高温に耐える設計。
- 特殊仕様にお答えする為に保温、冷却その他変化可能。

構造

- 縦割、センターラインマウントケーシング
- オーバーハングシャフト
- 片吸込 前方吸込×上方吐出又は、上方×上方
- クローズ又はオープンインペラー単段
- スペーサーカップリング付バックプルアウト型

用途

- 石油精製・石油化学・熱水・高温液
- 石炭化学

標準材質・MATERIAL COMBINATION STANDARD

ケーシング Casing	FC C-I	SC49 C-S	SCS13 304S-S	SCS14 316S-S
インペラー Impeller	FC C-I	SCS13 304S-S	SCS13 304S-S	SCS14 316S-S
シャフト Shaft	45C Steel	45C Steel	SUS304 304S-S	SUS316 316S-S
軸封 Seal	メカニカルシール又はグランドパッキン Mechanical seal or Gland packing			

PROCESS PUMP

CHARACTERISTICS

- API 610 pumps.
- Many references for refineries & high temperature applications.
- High interchangeabilities.
- Model SH is closed impeller type.
- Model SH-FO is open impeller with wear plate type for slurry services.
- Max temperature 400℃.
- Heated case & box, cooled box & bearing are available.

FEATURES

- Vertical split, Center line mount Casing.
- Over hung Shaft.
- Single suction, End suction×Top discharge or Top×Top
- Closed or open Impeller 1 stage.
- Back pull out type with spacer coupling.

APPLICATIONS

- Refinery・Petrochemicals・High temperature liquids.
- Carboshemistries.

