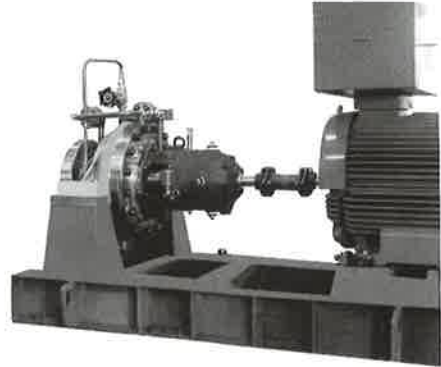


SMK 1 段・2 段・片吸込・両吸込
1 STAGE・2 STAGES・SINGLE SUCTION・DOUBLE SUCTION

LICENSE PUMP FROM GUINARD



ECONOMY TYPE
SMK 2 STAGES MODEL



API 610/682 LATEST EDITION APPLIED
SMK 1 STAGE MODEL

API 610 規格品
プロセスポンプ

COMPLETELY CONFORM TO
API 610 PROCESS PUMP

特徴

- 本格プロセスとして巾広い性能と余裕有る設計。
- 50Hz最大で550m³/h, 450 m, 50kg/cm²G, 450℃
- より高度な低NPSH用にインデューサー装着(SMK-O型)。
- よりビッグな仕様、特に2段又は両吸込には両持型のKSMKが適用されます。

CHARACTERISTICS

- Exactly the process pumps group with wide range of performances & very reliable design.
- At 50Hz max applications : 550m³/h, 450 m, 50kg/cm²G, 450℃.
- With inducer(Model SMK-O)for extremely low NPSH is available.
- Between bearing models(KSMK)are applicable for 2 stages or double suction construction.

構造

- 堅割、センターラインマウントケーシング
- オーバーハングシャフト
- 片吸込又は両吸込 前方吸込×上方吐出又は上方吸込×上方吐出・クローズ、一段又は二段
- API610規格品

FEATURES

- Vertical split, Center line mount Casing.
- Over hung Shaft.
- Single or double suction, End suction×Top discharge or Top×Top-closed Impeller, 1 or 2 stages.
- API 610 STANDARD.

用途

- 石油精製・石油化学・高温液体・化学

APPLICATIONS

- Refinery・Petrochemicals・High temperature liquids.
- Chemicals.

標準材質・MATERIAL COMBINATION STANDARD

| | | | | |
|-------------------|---|-----------------|------------------|------------------|
| ケーシング Casing | FC C-I | SC49 C-S | SCS13 304S-S | SCS14 316S-S |
| インペラー Impeller | FC C-I | SCS13 304S-S | SCS13 304S-S | SCS14 316S-S |
| シャフト Shaft | 45C Steel | 45C Steel | SUS304 304S-S | SUS316 316S-S |
| 軸封 Seal | メカニカルシール又はグランドパッキング Mechanical seal or Gland packing | | | |

