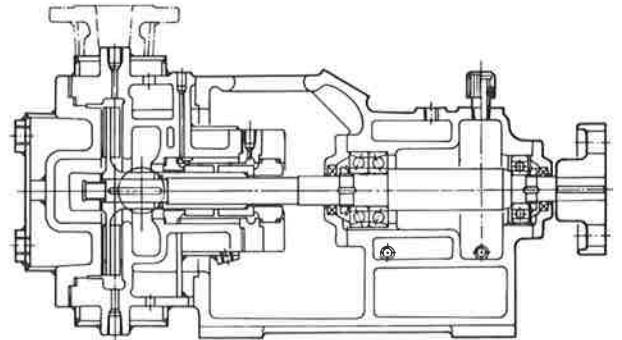
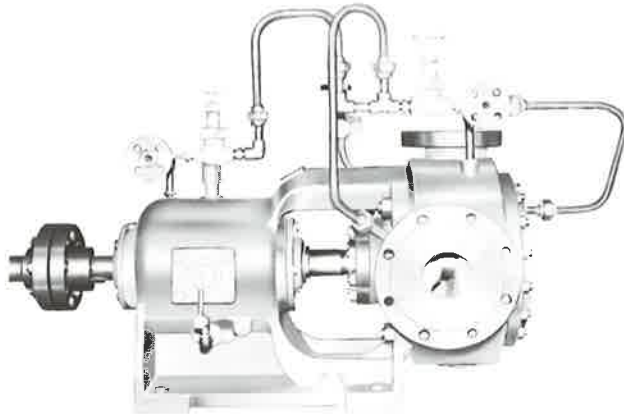


SL-GT 後方吸込スラリーポンプ BACK SUCTION SLURRY PUMP



SL-GT JACKET MODEL

タール/ピッチ&高スラリー プロセスポンプ

PROCESS PUMP FOR TAR/PITCH & HIGH SLURRY

特徴

- SL-GTはタール/ピッチ用に開発したポンプです。
- バック・サクション・タイプですから、高スラリー、高粘性に対し万全の設計です。
- 軸封はご仕様に合せ各種可能
- 400℃迄の高温に耐える設計（特殊ダブルシール）
- 全機種ジャケット構造可能
- 高スラリー設計のオープンインペラー

CHARACTERISTICS

- Developed for Tar/Pitch application.
- Back(Gland)suction design for high endurance against high slurry & high vis liquid.
- Various shaft seal is available.
- Max temperature 400℃(Special designed Double-seal installed)
- Steam-Jacket construction is available.
- Open Impeller for high slurry endurance design.

構造

- 縦割、ブラケットサポートケーシング
- オーバーハングシャフト
- 後方(グランド側)吸込、横吸込×上方吐出
- オープンインペラー、単段

FEATURES

- Vertical split, Bracket mount Casing.
- Over hung Shaft.
- Back(Gland side)suction.
Side suction × Top discharge
- Open Impeller, 1 stage.

用途

- 高温タール/ピッチ
- その他高スラリー液

APPLICATIONS

- Tar/Pitch of high temperature.
- Other high slurry liquids.

標準材質・MATERIAL COMBINATION STANDARD

ケーシング Casing	SCS 13 304 S・S	SCS 14 316 S・S	MM-4 Special S・S	
インペラー Impeller	SCS 13 304 S・S	SCS 14 316 S・S	MM-4 Special S・S	
シャフト Shaft	SUS 304 304 S・S	SUS 316 316 S・S	SUS329J1 Special S・S	
軸封 Seal	ダブルメカニカルシール Double mechanical seal			

