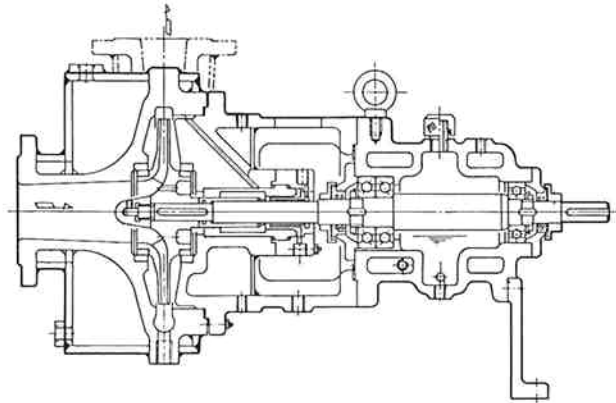
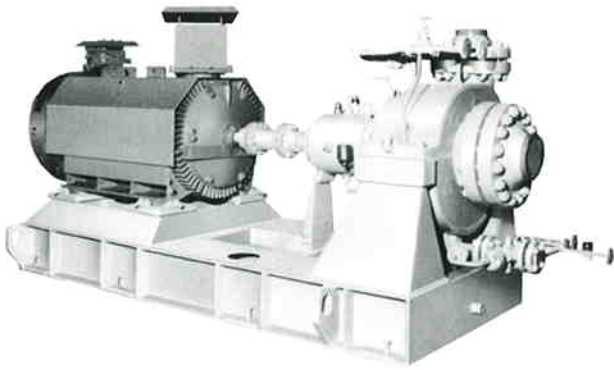


SH-J サルファー型センターライン CENTER LINE FOR SULFUR TYPE



SH-J MODEL

スチーム式プロセスポンプ ジャケット

PROCESS PUMP WITH STEAM JACKETED CASING

特徴

- ・サルファー液等、温度コントロールを必要とするジャケット型プロセスポンプです。
- ・API610準拠。
- ・フラッシングラインはインターナルセルフが標準。
- ・SH型と同様の互換性有り。
- ・インペラーはクローズ、オープンいずれも可能。

CHARACTERISTICS

- ・ Steam jacketed process pumps for solidified liquid applications such as Molten sulfur.
- ・ API 610 pumps.
- ・ Standard flushing plan of internal self (API plan 1).
- ・ Parts interchangeabilities with SH models.
- ・ Closed or open impeller available.

構造

- ・ 縦割、センターラインマウントケーシング
- ・ オーバーハングシャフト
- ・ 片吸込 前方吸込×上方吐出
- ・ クローズ又はオープンインペラー単段
- ・ スペーサーカップリング付バックプルアウト型

FEATURES

- ・ Vertical split, Center line mount Casing.
- ・ Over hung Shaft.
- ・ Single suction, End suction×Top discharge.
- ・ Closed or open Impeller 1 stage.
- ・ Back pull out type with spacer coupling.

用途

- ・ サルファー液等粘性変化液・石油精製・石油化学
- ・ 石炭化学

APPLICATIONS

- ・ Molten sulfur or other solidified liquids・Refinery.
- ・ Petrochemicals・Carboshemistries.

標準材質・MATERIAL COMBINATION STANDARD

ケーシング Casing	SC49 C・S	SCS13 304S・S	SCS14 316S・S	
インペラー Impeller	FC C・I	SCS13 304S・S	SCS14 316S・S	
シャフト Shaft	45C Steel	SUS304 304S・S	SUS316 316S・S	
軸封 Seal	メカニカルシール又はグランドパッキン Mechanical seal or Gland packing			

